



Grundschulfusion Crombach

Crombach – Hinderhausen – Lommersweiler - Neidingen

Quirinstrasse 5- 4780 Crombach

Tel: 080 226 773 / GSM: 0475 530 206 / E-Mail: kathleen.schaus@st.vith.be

Schulordnung

Grundschule Crombach

*Die **Schulordnung** regelt unser Zusammenleben
und gibt Antworten auf viele Fragen...*

Einschreibung / Abmeldung



Beim ersten Schulbesuch erhalten Sie vom Schulleiter oder dem zuständigen Lehrpersonal ein Anmeldeformular und den Schulkalender mit allen Schul- und Ferientagen. Die Schulordnung und das Schulprojekt werden Ihnen per Schoolfox (Kommunikations-App der Schule) zugesandt. Sie bleiben auch stets über die Internetseite der Gemeinde einsehbar.

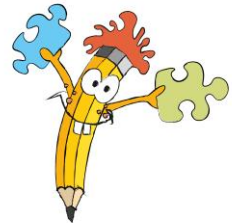
Geben Sie das ausgefüllte und unterschriebene Anmeldeformular, eine Kopie des Ausweises und eine Wohnsitzbescheinigung (erhältlich bei der Gemeindeverwaltung) sowie die zu unterschreibende Einverständniserklärung der Schulprojekt und -ordnung am nächsten Tag in der Schule wieder ab! (Ab dem Schuljahr 2022-2023 erhalten Sie die neuen Dokumente über Schoolfox mit einem Formular, welches Sie unterschrieben zurückgeben müssen.)

Wenn Sie einen Schulwechsel innerhalb der Kindergarten- und Grundschulzeit beabsichtigen, müssen Sie Ihr Kind möglichst zu Beginn der Ferien, **spätestens aber einen Arbeitstag vor Schulbeginn** des neuen Schuljahres bei der Schulleitung **abmelden**.

Öffnungszeiten der Schule

Unterricht

- vormittags: Unterrichtszeit von 08.20 Uhr bis 10.00 Uhr
- Frühstückspause: von 10.00 Uhr bis 10.20 Uhr
- vormittags: Unterrichtszeit von 10.20 Uhr bis 12.00 Uhr
- Mittagspause: von 12.00 Uhr bis 13.20 Uhr.
- nachmittags: Unterrichtszeit von 13.20 Uhr bis 15.10 Uhr.



Aufsicht

Die gesetzliche Aufsichtszeit des Lehrpersonals beinhaltet jeweils 15 Minuten vor dem Unterricht (morgens und nachmittags), 15 Minuten nach dem Unterricht (mittags und bei Schulschluss), sowie die Pausenzeiten (vormittags und mittags).

Zusätzliches Aufsichtspersonal wird eingesetzt in der Mittagspause von 12.15 Uhr bis 13.15 Uhr (**nur für die Kinder, die zum Mittagessen in der Schule bleiben**). Außerhalb dieser Zeiten bietet die außerschulische Betreuung ihre Dienste an.

Achten Sie bitte darauf, dass Ihr Kind nach Möglichkeit erst zur Aufsichtszeit des Lehrpersonals zur Schule kommt und sofort nach Schulschluss den Heimweg antritt.

Außerhalb der Öffnungszeiten haben Kinder und Eltern nur in Begleitung einer Lehrperson Zugang zu den Klassen.

Abwesenheiten

Kindergartenkinder des 1.+2. Kindergartenjahres sind nicht schulpflichtig. Eine Abwesenheit bedarf keiner schriftlichen Begründung, sollte aber telefonisch oder per Schoolfox mitgeteilt werden.

Jede Abwesenheit eines Kindes des 3. Kindergartens oder der Primarschule muss schriftlich begründet werden, da diese Kinder der Schulpflicht unterliegen!

Arzttermine sollten nach Möglichkeit außerhalb der Schulzeiten gelegt werden, andernfalls muss eine Bescheinigung des Arztes vorgelegt werden.

Bei einer ein- oder zweitägigen Abwesenheit begründen Sie die Abwesenheit schriftlich bzw. erhält Ihr Kind beim erneuten Schulbesuch eine Abwesenheitserklärung, die Sie ausfüllen, unterschreiben und Ihrem Kind am darauffolgenden Tag wieder mitgeben.

Bei einer Abwesenheit wegen Krankheit, die länger andauert als zwei Unterrichtstage, muss eine ärztliche Bescheinigung eingereicht werden.

Die Abwesenheit eines Kindes, die nicht durch ein ärztliches Attest belegt ist, darf 20 halbe Tage nicht überschreiten. Sollte diese Zahl übertroffen werden, muss seitens der Schulleitung umgehend die Schulinspektion eingeschaltet werden.

Alle Primarschüler müssen pünktlich zum Unterrichtsbeginn in der Schule anwesend sein. Kinder, die zu spät kommen, stören den Unterrichtsverlauf und verpassen oft wichtige Erklärungen oder Arbeitsanweisungen.



Information zu Beginn des Schuljahres

Am ersten oder spätestens zweiten Tag des Schuljahres erhalten alle Familien ein Informationsschreiben und einen Schwimm- und Sportplan für die Dauer des Schuljahres.

Schulordnung der Schule Crombach



Mit dieser Schulordnung sind für alle – Lehrer, Schüler und Eltern - die Regeln aufgeschrieben, die an unserer Schule gelten, damit ein geregeltes und freundliches Zusammenleben aller Beteiligten möglich ist.

Wir wollen schließlich eine Schule, die Freude macht!

Höflichkeit, Hilfsbereitschaft, Verantwortungsbewusstsein und Gerechtigkeit im Umgang mit den Mitmenschen prägen das Arbeitsklima.

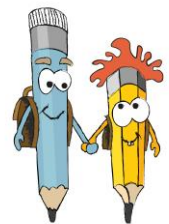
Spaß haben, lachen und lernen kann man nur dort, wo man freundlich miteinander umgeht. Jeder soll die Chance haben, dass er sich bei uns wohl fühlt.

Wir grüßen uns jeden Morgen freundlich. Ein kurzes Hallo und ein Lächeln verschönern den Tag.

An folgende Regeln wollen wir uns halten:

Allgemeines

- Ich bin höflich und freundlich zu allen Mitschülern und Erwachsenen (Lehrpersonal, Küchenpersonal, Raumpflegerinnen, Stadtarbeiter).
- Ich achte mein Schulmaterial und das Eigentum anderer! Dies gilt für mein Schulmaterial, meine Dosen, Trinkbecher und Kleidung. Ich behandle Spiele, Bücher, Tische, Stühle und anderes Material der Schule sorgfältig und vergesse nicht, es wegzuräumen. Ich halte Klassen, Flure und auch die Toiletten sauber!
- Ich halte mich an die Müllordnung der Schule! Ich versuche, Müll zu vermeiden und den anfallenden Müll zu sortieren. (*Müll sortieren ist wichtig: ich werfe den anfallenden Müll in den dafür vorgesehenen Mülleimer!*)
- Nach der letzten Unterrichtsstunde nehme ich alles mit nach Hause, was ich für meine Hausaufgaben benötige, denn nach Schulschluss habe ich keinen Zutritt mehr zum Schulgebäude. Dazu gehören auch meine Butterbrotdose und meine Trinkflasche.
- Ich bringe keine Spielsachen von zu Hause mit zur Schule.



Vor Schulbeginn

- Ich stelle mein Fahrrad richtig in den Fahrradständer.
- Die Primarschüler stellen ihre Schultasche ordentlich unter die Überdachung und bleiben bis zum Unterrichtsbeginn draußen.
- Ich lege meine Kleidung und Essachen an den dafür vorgesehenen Platz im Flur und gehe bis zum Unterrichtsbeginn nach draußen.
- Die Kindergartenkinder bringen ihre Tasche in die Klasse gehen bis zum Unterrichtsbeginn nach draußen.
- Ich ziehe nach jeder Pause meine Hausschuhe an.

Während des Unterrichts

- Ich habe mein Schulmaterial vollständig und gebrauchsfertig zur Hand, auch bei Klassenwechsel.
- Ich folge den Erklärungen des Lehrpersonals aufmerksam.
- Ich führe die geplanten Arbeiten leise, sorgfältig und konzentriert durch.
- Ich bin geduldig, hilfsbereit und höflich und gebrauche keine Schimpfwörter.
- Ich frage das Lehrpersonal, um zur Toilette zu gehen, wenn es unbedingt nötig ist.
- Ich halte meinen Platz und die Klasse sauber.
- **Ich kaue keinen Kaugummi und trage keine Schirmmütze.**
- Ich habe immer ein Paket Taschentücher oder ein Stofftaschentuch bei mir – auch bei außerschulischen Aktivitäten.

Während der Pause

- Zu Beginn der Pause frühstücken wir gemeinsam. Damit wir die Tische nicht unnötig beschmutzen, benutzen wir ein kleines Handtuch als Unterlage.
- Ich verbringe die Pause prinzipiell draußen. Nur bei Krankheit darf ich nach schriftlicher oder mündlicher Anfrage meiner Eltern drinnen bleiben.
- Ich spiele fair und kameradschaftlich und **schließe niemanden aus**.
- Ich frage, ob ich Spielmaterial (Seile, Bälle, ...) auf den Hof bringen darf und bringe es anschließend zurück an seinen Platz im Schuppen oder in den Spielzeugschrank in den Flur.
- Ich achte darauf, dass Schulhof und Holunderspielplatz immer sauber bleiben.
- Ich fahre nicht mit Fahrrädern, Rollschuhen, Skateboards, Inline-Skates, ... auf dem Schulhof.
- Ich nutze die Pausenzeit, um zur Toilette zu gehen.
- Im Winter ist Schneeballwerfen verboten.



Mittagspause

- Die Mittagspause dient der Erholung und Entspannung. Wenn ich die Regeln und Anweisungen missachte, muss ich mit einem Ausschluss von der beaufsichtigten Mittagspause rechnen.
- Ich verbringe die Zeit vor dem Mittagessen draußen.
- Ich halte mich auch jetzt an alle Pausenregeln.
- Wir beginnen mit dem Essen, wenn alle sitzen (nicht auf dem Tisch...).
- Zum Essen nehmen wir uns wenigstens 15 Minuten Zeit und alle bleiben am Tisch sitzen.
- Ich achte auf gute Tischmanieren.
- Während des Essens spielen wir KEINE Gesellschaftsspiele.
- Ich halte mich nicht in den Klassen auf.
- Ich räume Spiele und Malblätter zurück.
- Ich achte darauf, dass mein Platz und die Küche sauber bleiben bzw. zurückgelassen werden.
- Achtung: Kinder dürfen weder Backofen noch Mikrowelle bedienen!!

- Ich lege meine Butterbrotdose in das dafür vorgesehene Kästchen im Flur und nehme sie nach Schulschluss mit nach Hause.

Ordnungsmaßnahmen

Wenn wir uns nicht an die Regeln halten, müssen wir mit einer oder mehreren der folgenden Maßnahmen rechnen:

- uns entschuldigen.
- den Schaden wieder gut machen.
- uns zum Thema schriftlich äußern.
- damit rechnen, von der jeweiligen Aktivität ausgeschlossen zu werden.
- Ausschluss aus der Pause.
- ein Eintrag ins Tagebuch.
- schlimmstenfalls damit rechnen, einen Schulverweis zu erhalten.



Allgemeines

- Ich begeben mich auf kürzestem Weg vom Elternhaus zur Schule und bei Schulschluss wieder zurück.
- Ich setze mich erst auf mein Fahrrad, wenn ich meinen Fahrradhelm aufgesetzt, das Schulgelände verlassen und ggf. die Fahrbahn überquert habe.

!!!Alle zusätzlichen an die Corona-Krise gebundenen Regeln sind einzuhalten und haben gegebenenfalls Priorität vor den hier angegebenen Schulregeln!!!

Fragen, Schwierigkeiten, Probleme, ...

Beim Zusammenleben so vieler Menschen kommt es gelegentlich zu Reibereien, Schwierigkeiten und Problemen. Wenn Ihnen etwas unter den Fingernägeln „brennt“, so bespricht es zuerst - nach Möglichkeit – mit der betreffenden Lehrperson, die auch Rücksprache mit der Schulleitung nimmt. Selbstverständlich ist der Schulleiter in der Folge gerne Ihr Ansprechpartner.

Kathleen Schaus,
Schulleiterin

